

## Schoolgebouw Piter Jelles in Leeuwarden door Jeanne Dekkers Architectuur



### Kloek schoolgebouw

Door | Olv Klijn Fotografie | Daria Scagliola

De opdracht een nieuw gebouw te ontwerpen voor twee scholen is door Jeanne Dekkers Architectuur aangegrepen om een opvallend krachtig object in het groen te maken.

Schoolgebouwen moeten tegenwoordig aan zeer veel eisen voldoen. Een belangrijke oorzaak hiervoor is gelegen in de steeds veranderende onderwijsvisies. Het standaard schoolgebouw met uniforme klaslokalen wordt niet meer gebouwd. Bijna elk modern onderwijsgebouw is hierdoor uniek te noemen, zeker de school in Leeuwarden die Jeanne Dekkers Architectuur onlangs ontworpen heeft.

In opdracht van de openbare scholengemeenschap Piter Jelles maakte Jeanne Dekkers een ontwerp voor de scholen Junior en De Brêge. Vanaf het begin was het duidelijk dat de scholen één gebouw zouden moeten delen. Maar belangrijker nog dan het delen van ruimtes en functies was de gezamenlijke wens een kloek gebouw te maken, dat niet te massief zou zijn en waar iedereen trots op zou kunnen zijn.

Het gebouw is ontworpen als een sculptuur in een parkachtige omgeving. De wens van de opdrachtgever de sculptuur reliëf te geven is door Jeanne Dekkers aangegrepen om de verdiepingen van de school te laten verspringen. Door de vloervelden toe te laten nemen verspringt per verdieping de gevel van het gebouw. Het resultaat is een horizontaal gelaagd volume dat op de bovenste verdieping zijn grootste

omvang heeft en richting het maaiveld stapsgewijs in omvang afneemt.

De plattegrond van het schoolgebouw is stervormig met een eigen entree voor elk van beide scholen. In het centrum van de ster bevindt zich een vide waaromheen de belangrijkste routes zijn georganiseerd, waardoor die het ruimtelijk hart van het gebouw vormt. De lokalen liggen langs de gevels en hebben lange horizontale bandramen.

Hoewel vaak getracht wordt scholen een vriendelijk en geruststellend uiterlijk te geven, wat meestal resulteert in een zekere truttigheid, overheersen in het ontwerp van Jeanne Dekkers dynamiek en vanzelfsprekendheid. De stervorm, de bandramen en de getrapte, bakstenen gevel maken samen een sculptuur die nooit stil lijkt te staan. Tegelijkertijd is er door een ingetogen materialisering geen frivool gebouw ontstaan. Bovendien is het opvallend dat het gebouw voor twee scholen is gemaakt, maar niet oogt als de optelsom van twee entiteiten. Met andere woorden, het geheel is in dit geval zeker meer dan de som der delen. Met recht is dit schoolgebouw dan ook te bestempelen als een kloek verschijning.

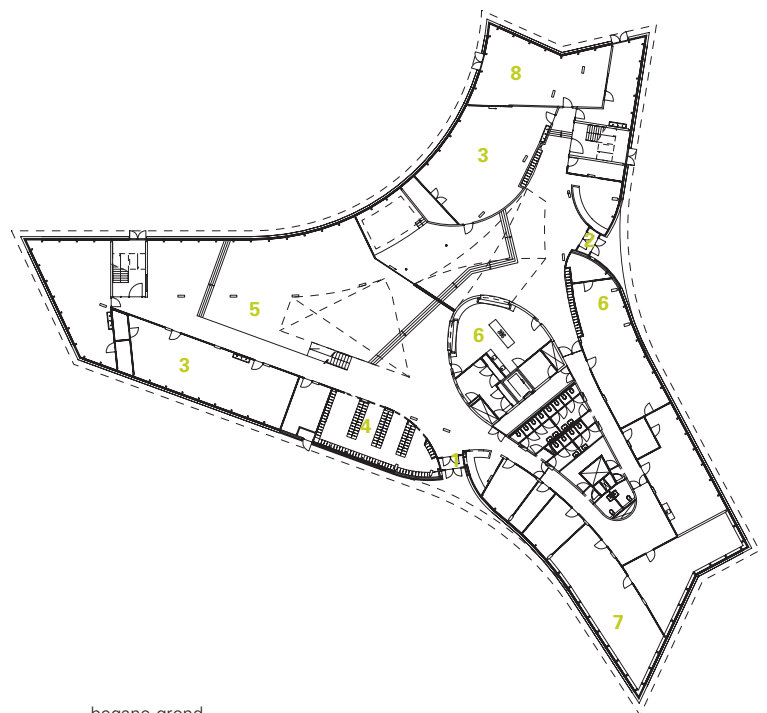
[www.jeannedekkers.nl](http://www.jeannedekkers.nl)  
■ [architectenweb.nl/p6989/](http://architectenweb.nl/p6989/)







- 1 entree Junior
- 2 entree De Brège
- 3 technieklokaal
- 4 lockerruimtes
- 5 kantine
- 6 kooklokaal
- 7 lokalen verzorging
- 8 bedrijfshal
- 9 kantoren ondersteunend personeel
- 10 theorielokalen
- 11 directie Junior en De Brège
- 12 remedial teaching
- 13 terras
- 14 muzieklokalen
- 15 Mediatheek



begane grond



1<sup>e</sup> verdieping



2<sup>e</sup> verdieping