

Inrichting kantoorgebouw Senter Den Haag

Jeanne Dekkers architectuur, Delft

Speelse slinger

thema **Kleur en kleurtjes**

Senter is een agentschap van het ministerie van Economische Zaken

dat zich bezig houdt met innovatie en internationale samenwerking. Het adviseert en kan financieel bijdragen. De bijna 500 werknemers zijn jong, zeker voor een overheidsinstantie, en dit moest in het interieur van een nieuw kantoor tot uitdrukking komen. Jong en dynamisch werd voor Jeanne Dekkers als interieurarchitect gekozen. Met als resultaat een speelse slinger en een kleurrijk, innovatief kantoor.

Peter Visser



0
23



Senter huurt in het gebouw CentreCourt (KOW stedenbouw en architectuur, zie BOUW 2002-10) een deel van begane grond, tweede en derde verdieping. Op de begane grond treft de bezoeker de receptie, een vergaderzaal en de frontoffice. De verdiepingen, die rond de overdekte binnenhof liggen, huisvesten de kantoren. Omdat veel medewerkers regelmatig voor langere tijd buitenshuis werken, viel de keuze op een flexibele kantoorinrichting zonder vaste werkplekken. Op deze manier worden vele vierkante meters bespaard. Nadeel is dat het kantoor er wat saai en

steriel uit ziet, zonder persoonlijke toevoegingen. Dat versterkte de wens om het kantoor levendig in te richten. Sleutelwoord in de inrichting is *S-wanden*; slingerende systeemwanden, die de ruimte verdelen in kleinere eenheden. Langs de buitengevel gesloten cellenkantoren met een matglazen wand, langs de binnenhof open kantoorruimten. De S-wanden zelf bieden plaats aan pantry's, kopieerruimten, besprekkamers, garderobes en rookruimten. Elke S-wand heeft zijn eigen, vrolijk frisse kleur die ook in de vloerbedekking van de omsloten

ruimten terugkomt. En omdat zowel aan onder- als bovenzijde van de wand een open strook is, stralen de kleuren via vloer en plafond af op de omgeving. Op de begane grond is de receptiebalie verwerkt in een S-wand.

Ontdekkingsreizigers

De verschillende vergaderzalen, gesitueerd langs de gesloten buitengevel, zijn thematisch uitgevoerd met als onderwerp 'ontdekkingsreizigers'. De klassieke stoelen en kasten in deze ruimten vormen een contrast met het moderne meubilair in de kantoren. Het thema verwijst naar het

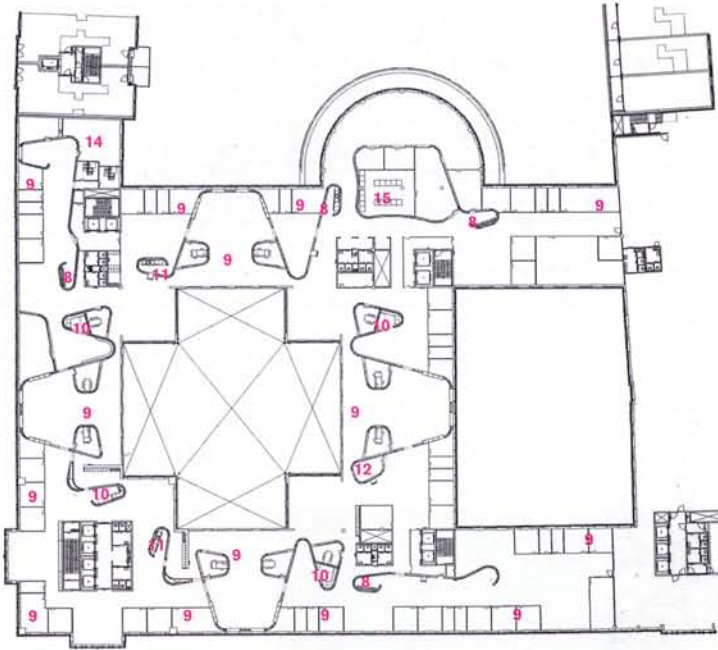
internationale karakter van het werk van Senter. Via de begane grond is de binnenhof bereikbaar, een gezamenlijke ruimte voor alle huurders van het gebouw. Zodra de overige gebruikers in het kantoor zijn getrokken, gaat de binnenhof plaats bieden aan een bedrijfsrestaurant en kinderopvang. De grootste andere huurder is overigens uitgever Sdu, die in tegenstelling tot Senter een klassieke kantoorinrichting realiseert: lange gangen met links en rechts afgesloten kantoorruimten.

Ontwerp: ir Jeanne Dekkers, m.m.v. ir Helga Snel, ir Petra Meyer.
Projectcoördinator: ir Frank Segaar.
Adviseurs: Deerns, Rijswijk (installaties).
Opdrachtgever: Senter, Den Haag.
Hoofdaannemer: Bouwcombinatie Centre Court, Den Haag.
S-wand: Verwol.
Data: bouw juni 2002-feb 2003.
Maten: functioneel vloeropp. 9000 m².
Kosten: bouwsom € 4.495.000, incl. installaties (€ 1.270.000), excl. inrichting en BTW.
Foto's: BOUW.

- 1 De receptie op de begane grond aan de Juliana Van Stolberglaan
- 2 De S-wand zweeft tussen vloer en plafond
- 3 Flexibel open kantoor
- 4 Gesloten kantoor achter gezandstraald glas



6



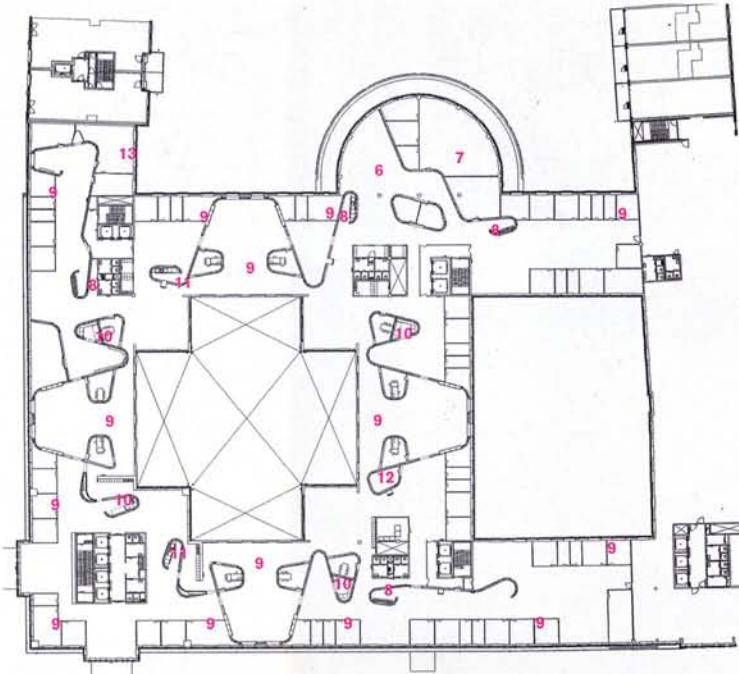
6 Plattegrond begane grond, tweede en derde verdieping 1:1000

- 1 ingang
- 2 receptie
- 3 wachtruimte
- 4 vergader ruimte
- 5 front office
- 6 Senter-corner
- 7 infotheek
- 8 garderobe
- 9 kantoor
- 10 kopierruimte
- 11 pantry
- 12 rookruimte
- 13 directiekamer
- 14 cursusruimte
- 15 computerruimte

⑥ ⑦ Gesloten en open oren in de S-wand

⑦ ⑩ Kopieerruimte en pantry in de krul van de S-wand

⑧ Zit- en ontmoetingsplek in de ronde uitbouw aan het binnenterrein



6
7



8
9 10

