

## Uitgeverij Zwijsen in Tilburg door Jeanne Dekkers Architectuur

# Met de stroom mee

Felle kleuren en ronde, vloeiende vormen worden vaak toegepast om in een kantoor een menselijke en informele sfeer te bereiken. Op het eerste gezicht lijkt het interieur van Zwijsen daarom op een herhaling van zetten van Jeanne Dekkers. In het door haar ingerichte Haagse kantoor van Senter slingeren immers eveneens gebogen muren, die sommige werkplekken van elkaar scheiden en andere met elkaar verbinden. De verschillende ruimtes zijn allemaal uitgevoerd in een andere, felle kleur. Maar bij Zwijsen blijkt het ontwerp toch eigen voor de uitgeverij. **Marit Overbeek** Foto's René de Wit



1

Uitgeverij Zwijsen staat bekend om haar kleurrijke en speelse producten, zoals educatieve uitgaven voor de jongste groepen, kinderboeken, spelletjes, cd-roms en handleidingen voor leraren in het primair onderwijs. Sinds kort zetelt Zwijsen in Het Laken, een strenge donkerbruine kantoororen aan de Hart van Brabantlaan in Tilburg. Als tegenhanger van deze strakke omgeving, wilde de uitgeverij een vrolijk, vriendelijk en menselijk interieur en benaderde daarvoor Jeanne Dekkers Architectuur uit Delft.

Het ontwerp is voor een groot deel gebaseerd op de wensen van de medewerkers, een belangrijk uitgangspunt van de leiding van Zwijsen. De medewerkers karakteriseren zichzelf als 'idealistisch, sprankelend en fris' en de directie hecht veel waarde aan een open en heldere communicatie. Dat vertaalde zich in het programma als een flexibel kantoorconcept, met een zo open mogelijke structuur en verschillende soorten werkplekken.

Een probleem was de indeling van de verdiepingen in Het Laken: een rechthoek met aan weerszijden een reeds bestaande compacte kern met trappenhuis en liften. Om evenwicht in de plattegrond te bereiken, voegde Jeanne Dekkers daartussen een extra kern toe. Hierin bevinden zich de afgesloten managementkamers. Het kantoor krijgt zijn specifieke sfeer door de in het midden gelegen 'druppels'. Door deze niet recht en strak vorm te geven, maar ovaal, vormen ze een duidelijk contrast met de vierkante kernen.

De ligging van de vier druppels zorgt ervoor dat er kruislings zichtlijnen ontstaan en het op geen enkele verdieping mogelijk is van de ene naar de andere kant te kijken. Medewerkers die over de werkvloer lopen, worden als in een stroom langs de objecten meegenomen.

In de druppels zijn diverse zaken ondergebracht, zoals stilte-werkplekken, vergaderruimtes, printers en postvakken. Ze bestaan uit geribbelde glazen Profilitdelen, waardoor voor iedereen zichtbaar is wat er binnenin gebeurt. Zo wordt

voldaan aan de vraag om transparantie en heerst er toch beslotenheid.

Doordat de uitgeverij over vier verdiepingen is verdeeld, missen de werknemers het contact met hun collega's op de andere verdiepingen. Dit is verzacht door de binnenzijde van de buitengevels in twee felle kleuren uit te voeren. De onderzijde van de gevel heeft een andere kleur dan de bovenzijde en loopt door naar de bovenzijde van de onderliggende verdieping. De kleuren lopen op die manier door de verdiepingen heen, waardoor de verschillende afdelingen symbolisch met elkaar zijn verbonden. Een tweede effect van de 'doorlopende' kleuren is dat het lijkt alsof de verdiepingen in een lijst zijn gevat.

De kern- en tussenwanden in de overlegkamers en de kolommen zijn uitgevoerd in zilver. Dit weerspiegelt de kleuren van de muren en geeft de ruimte een diffuse sfeer.

Met bekende middelen als felle kleuren en ronde, vloeiende vormen heeft Jeanne Dekkers Architectuur een vriendelijk en warm interieur voor uitgeverij Zwijsen gerealiseerd. Dankzij de originele invulling van de plattegrond heeft dit kantoor een geheel eigen identiteit. De vloeibare routing langs de druppels voelt ongedwongen en ontspannen. In de wetenschap dat dit interieur zo democratisch mogelijk tot stand is gekomen, blijft de indruk van een oprecht menselijk kantoor achter.

### Uitgeverij Zwijsen, Tilburg

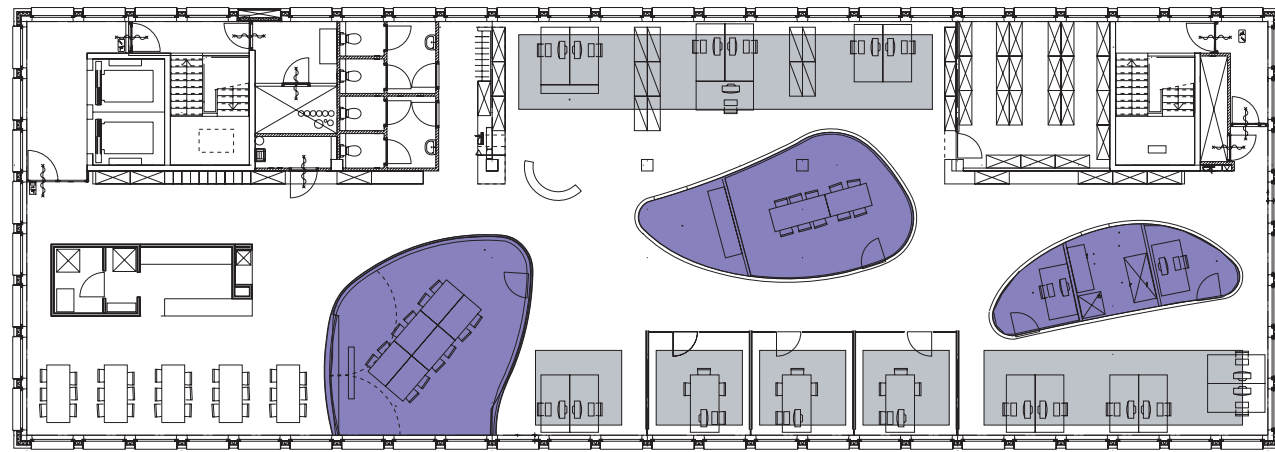
*Opdrachtgever* Uitgeverij Zwijsen, Tilburg  
*Ontwerp* Jeanne Dekkers Architectuur, Delft  
*Projectteam* Jeanne Dekkers, Helga Snel, Olga Tange, Markus Clarijs  
*Aannemer* Van der Waal, Vlaardingen  
*Interieurbouwer* Van der Waal, Vlaardingen  
*Meubelontwerp* Jeanne Dekkers Architectuur, Delft  
*Elektrische installaties* Jacobs Electro, Breda  
*Werktuigkundige installaties* Van Delft Groep, Drunen  
*Bouwmanagement* Kissels management, St. Michielsgestel  
*Vloeroppervlakte* 2.488 m<sup>2</sup>

1 De medewerkers kozen zelf het meubilair.

2 De druppels zorgen voor een vloeïend landschap.



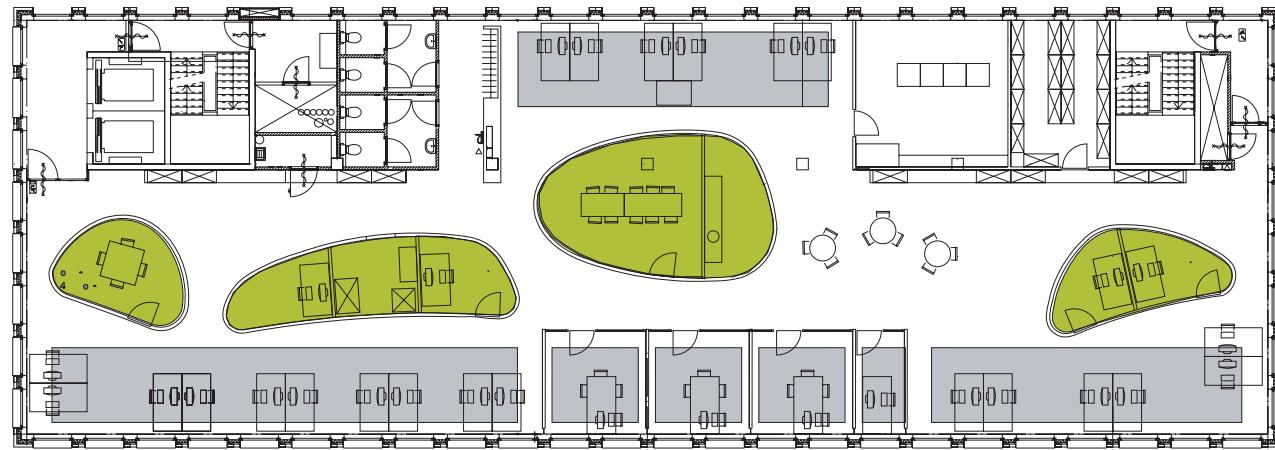
2



Achtste verdieping



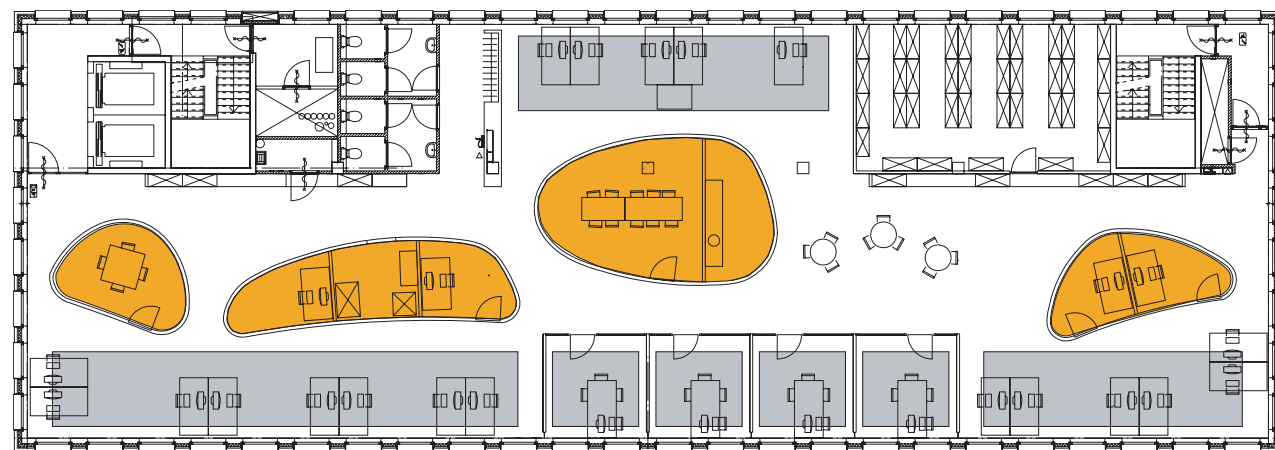
Achtste verdieping



Zevende verdieping



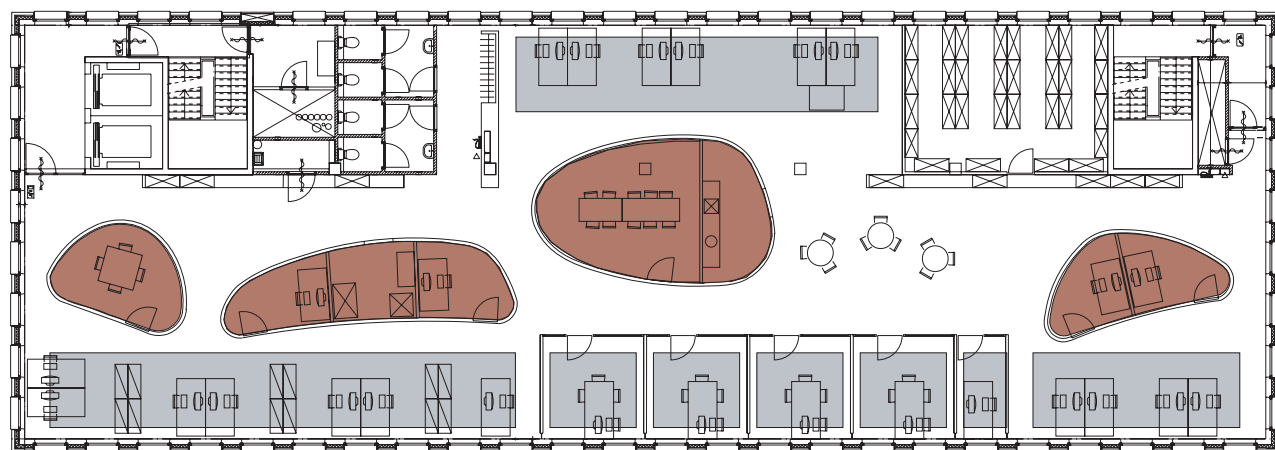
Zevende verdieping



Zesde verdieping



Zesde verdieping



Vijfde verdieping



Vijfde verdieping