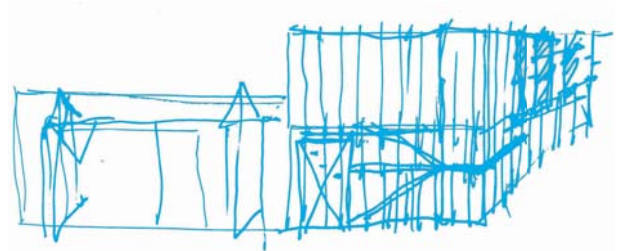
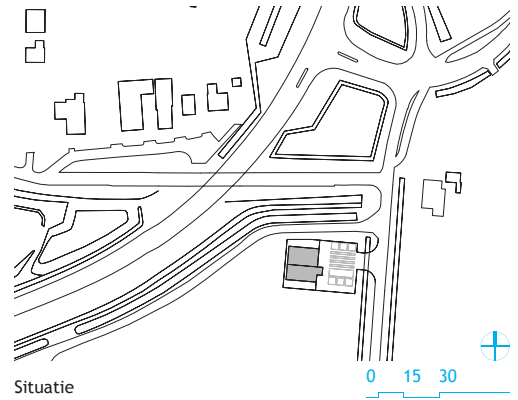


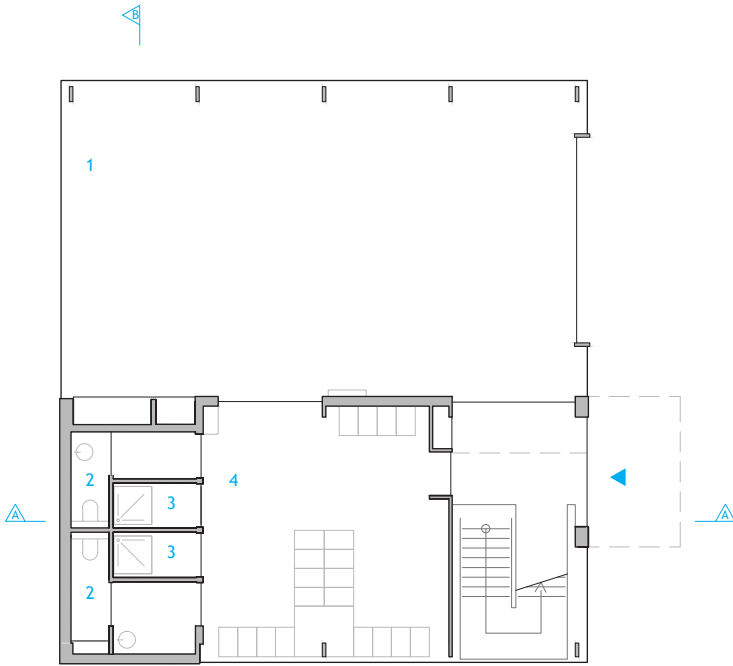
Locatie: De Brug 2, Houten, Nederland
 Gebouwtype: Brandweerpost
 Constructie: Hout en staal
 Constructeur: Goudstikker - De Vries,
 Capelle a/d IJssel
 Oplevering: 2010
 Bouwsom: € 372.000,-
 Aannemer: Van Bekkum, Houten
 Onderaannemer gevel: Van Bekkum, Houten
 Opdrachtgever: Gemeente Houten

Foto's: Daria Scagliola en Stijn Brakkee

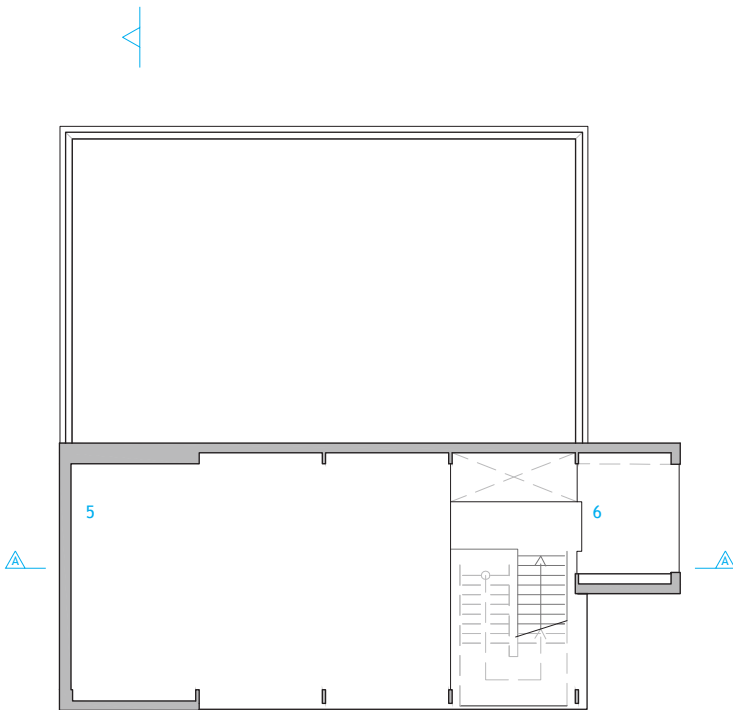
De nieuwe brandweerpost te Houten is ontworpen, geïnspireerd door de omliggende bebouwing van de volkstuinen. Het resulterende gebouw is een zeer transparante unit, van waaruit de brandweer zowel gadeslaat als gadeslagen kan worden. De brandweer als hulpdienst wordt mede hierdoor inzichtelijk gemaakt.

Het is tevens deze transparantie die ervoor zorgt dat de analogie met de glazen kassen benadrukt wordt als men het lichtspel beschrijft, zowel in dag- als nachtsituatie.





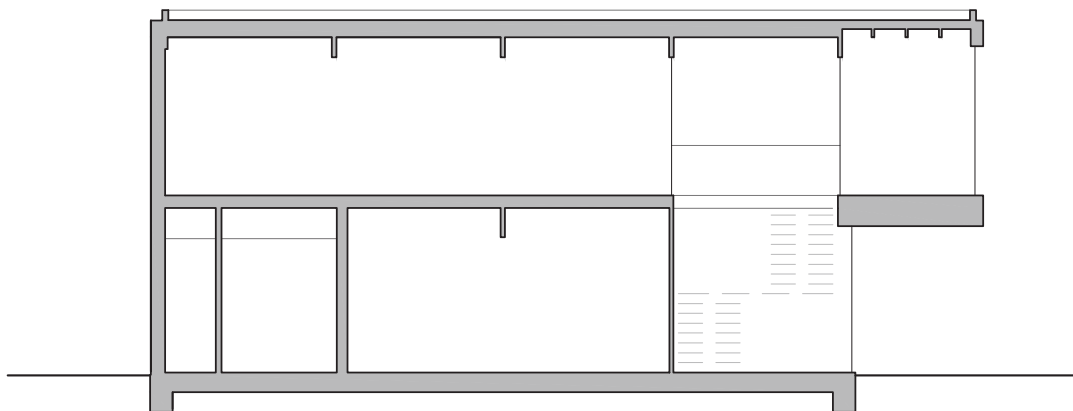
Begane grond



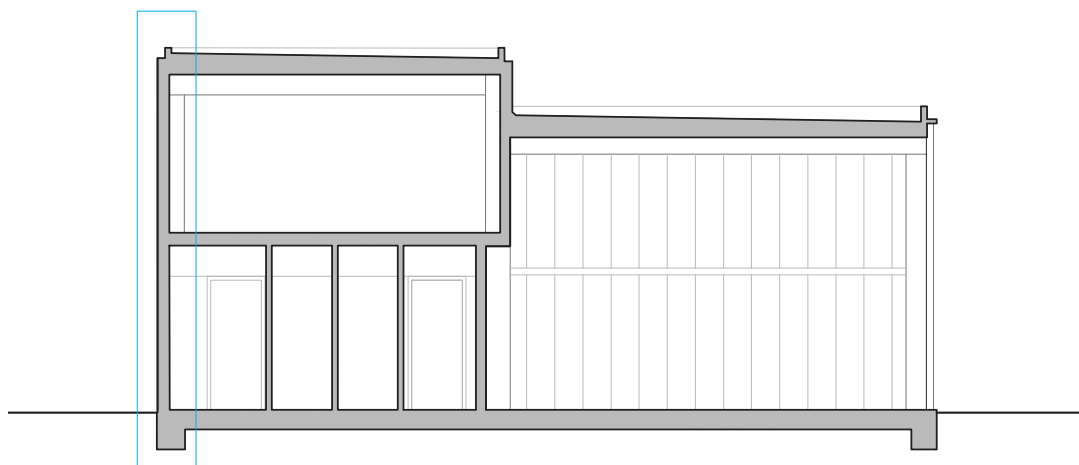
Verdieping



- 1 garage
- 2 toilet
- 3 wasruimte
- 4 omkleedruimte
- 5 kantine
- 6 kantoor



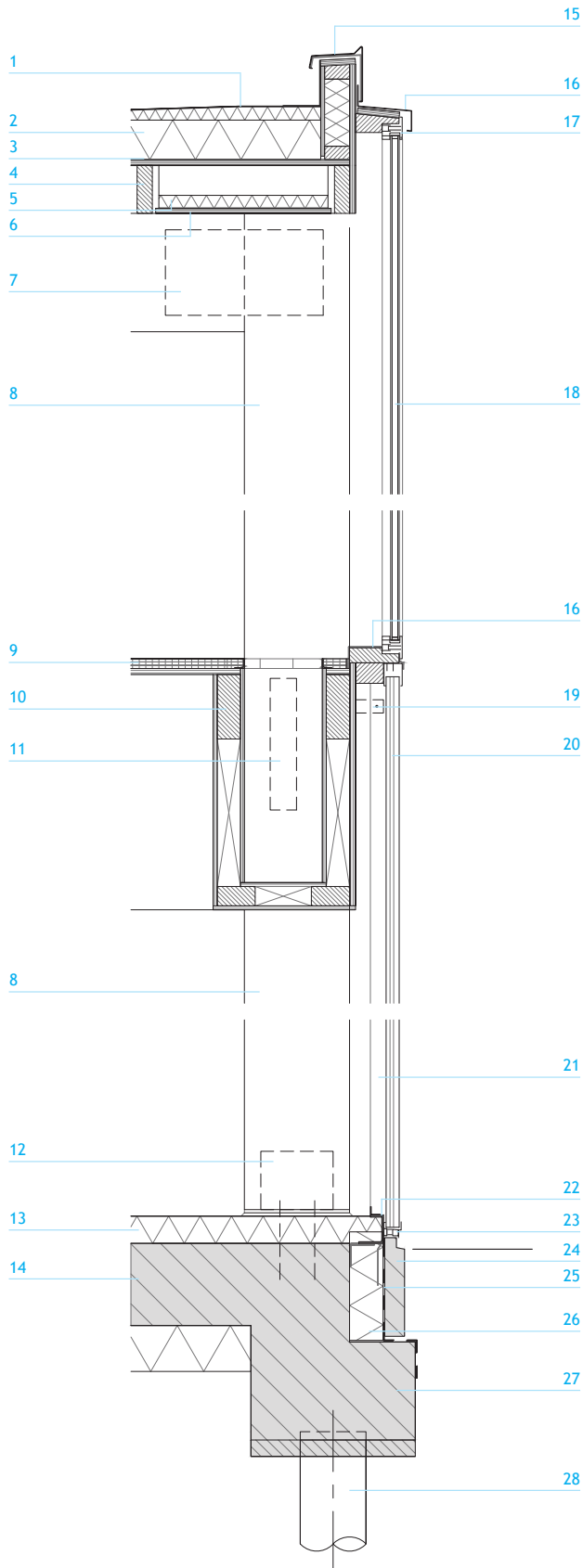
Doorsnede A



Doorsnede B



Zowel de doorsneden als de details laten een functioneel gebouw zien, waar de esthetiek niet uit het ook is verloren. De houten spanten, de transluscente huid en het tot uitdrukking brengen van de constructie in de diverse ruimten (zie foto's 3 t/m 6) geven het gebouw een gevoel van tijdelijkheid, wat de dynamiek van de brandweer eens te meer naar voren brengt.



- 1 bitumineuze dakbedekking
- 2 isolatieplaat met afschotlaag, $R_c = 5,0 \text{ m}^2\text{K/W}$
- 3 dampremmende laag op OSB-plaat
- 4 houten balklaag, $46 \times 146 \text{ mm}$
- 5 minerale wol 40 mm
- 6 zwart filaret doek op geperforeerde MDF-plaat met berkenfineer, perforatie $\text{Ø } 12 \text{ mm h.o.h. } 32 \text{ mm}$
- 7 stalen koppeling
- 8 gelamineerd houten spant
- 9 roostervloer
- 10 houten balk, $71 \times 196 \text{ mm}$
- 11 convector met rooster
- 12 stalen voetschoen
- 13 afwerkvloer op drukvaste isolatie
- 14 begane grondvloer, in het werk gestort, op drukvaste isolatie
- 15 aluminium afdekkap
- 16 aluminium zetwerk
- 17 aluminium kozijn
- 18 thermische beglazing en doorval veilig uitgevoerd
- 19 koppeling naar achterconstructie
- 20 Rodeca lichtbouwelementen
- 21 Rodeca ankerprofiel
- 22 stalen hoekprofiel
- 23 Rodeca klemlijst
- 24 betonnen kantplank
- 25 waterkerende folie
- 26 geëxtrudeerde isolatie
- 27 funderingsbalk, in het werk gestort
- 28 funderingspaal